



taskforce

**Gestalten Sie mit uns Ihre
digitale Zukunft**

taskforce – Management
on Demand AG



Digitale Transformation hat einen Anfang aber kein Ende und beeinflusst das gesamte Unternehmen

Situation

- Große Unsicherheit und Intransparenz über Chancen und Risiken
- Unklarheit über Anfang und Ende des Prozesses
- Hohes Beharrungsvermögen beim Kunden
- Starke Auswirkung auf alle Industrien; endogene und exogene Faktoren wirken unterschiedlich
- Signifikante Anzahl von taskforce-Referenzen vorhanden

Herausforderung

- Umfassende Auswirkung auf Wertschöpfung, Geschäftsprozesse und Time-to-Market
- Überprüfung bestehender Geschäftsmodelle notwendig
- Kannibalisierung bestehenden Geschäftes möglich
- Zunehmende Herausforderung bei Gestaltung und Steuerung von Innovationsprozessen
- Steigende Herausforderung an das Management

Kernfrage

Wie kann sich mein Unternehmen kontinuierlich digital transformieren, um im Wettbewerb erfolgreich zu bestehen?



taskforce ist auf temporäres Linien- & Projektmanagement spezialisiert

taskforce Manager

- 100 Partner und Assoziierte Manager sowie zusätzlich über 700 ausgesuchte Netzwerkmanager
- Mindestens 15 Jahre Berufs- und 8 Jahre Führungserfahrung
- Ausschließlich auf der 1./2. Managementebene sowie im Projektmanagement tätig
- Stringenter Auswahlprozess und jährlicher Partnerbestätigungsprozess
- Alle taskforce Partner sind auf thematische Schwerpunkte spezialisiert, viele nach anerkannten Projektmanagementmethoden zertifiziert

Einsatzgebiete

- Alle Branchen, Funktionen und marktübergreifenden Themen sind abgedeckt
- 5 Schwerpunkte:
 - Geschäftsführung mittelständischer Unternehmen
 - Digitale Transformation
 - Opportunity Mgmt. (Sales & Marketing, Internationalisierung, Portfolio- & Produktentwicklung)
 - Supply Chain Mgmt. (Einkauf, Logistik, Produktion)
 - Projekt- & Programmmanagement
- taskforce Mandate erfolgen zu ca. 50% im Linien- und ca. 50% im Projektmanagement



erfahren

Über 5.000 Mandate in nahezu allen Branchen



wirtschaftlich

Amortisation um den Faktor 5-10



flexibel

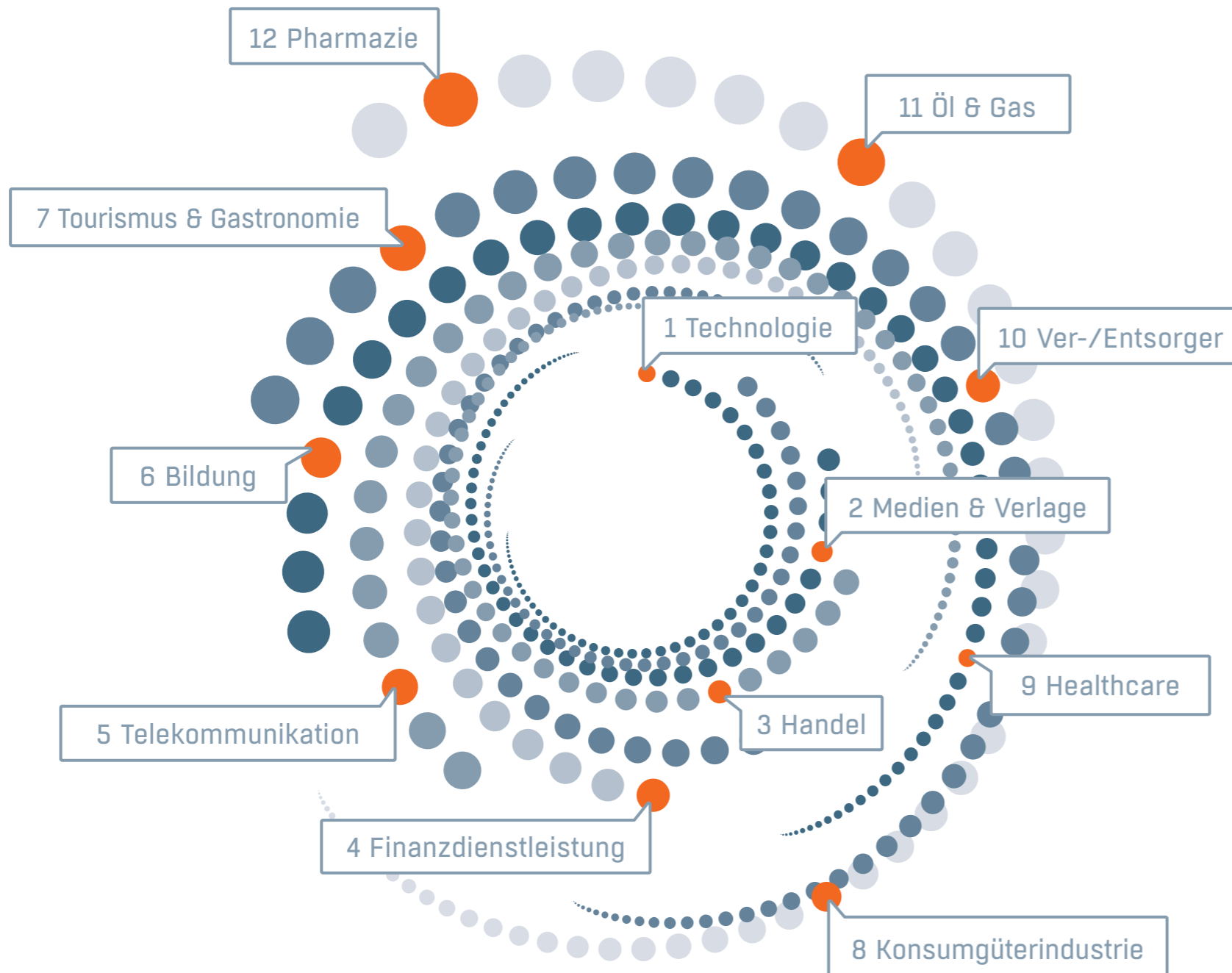
Tägliche Möglichkeit der Kündigung



transparent

Klar definierte Ziele, Zeitpläne und Honorare

Digitalisierung verändert alle Branchen – früher oder später



Zu späte Reaktion:

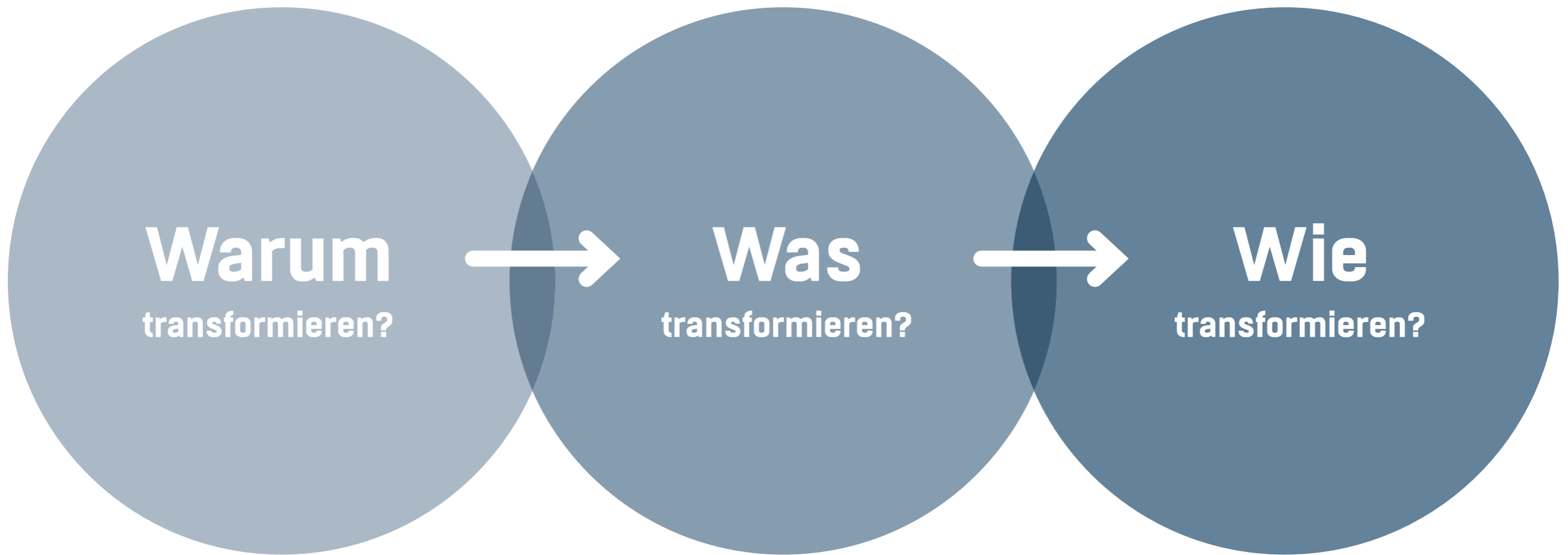
- Neckermann
- Loewe
- Nokia/Siemens
- Kodak/AGFA
- ...

Neue Modelle:

- Amazon
- Paypal
- Opodo
- Tripadvisor
- ...

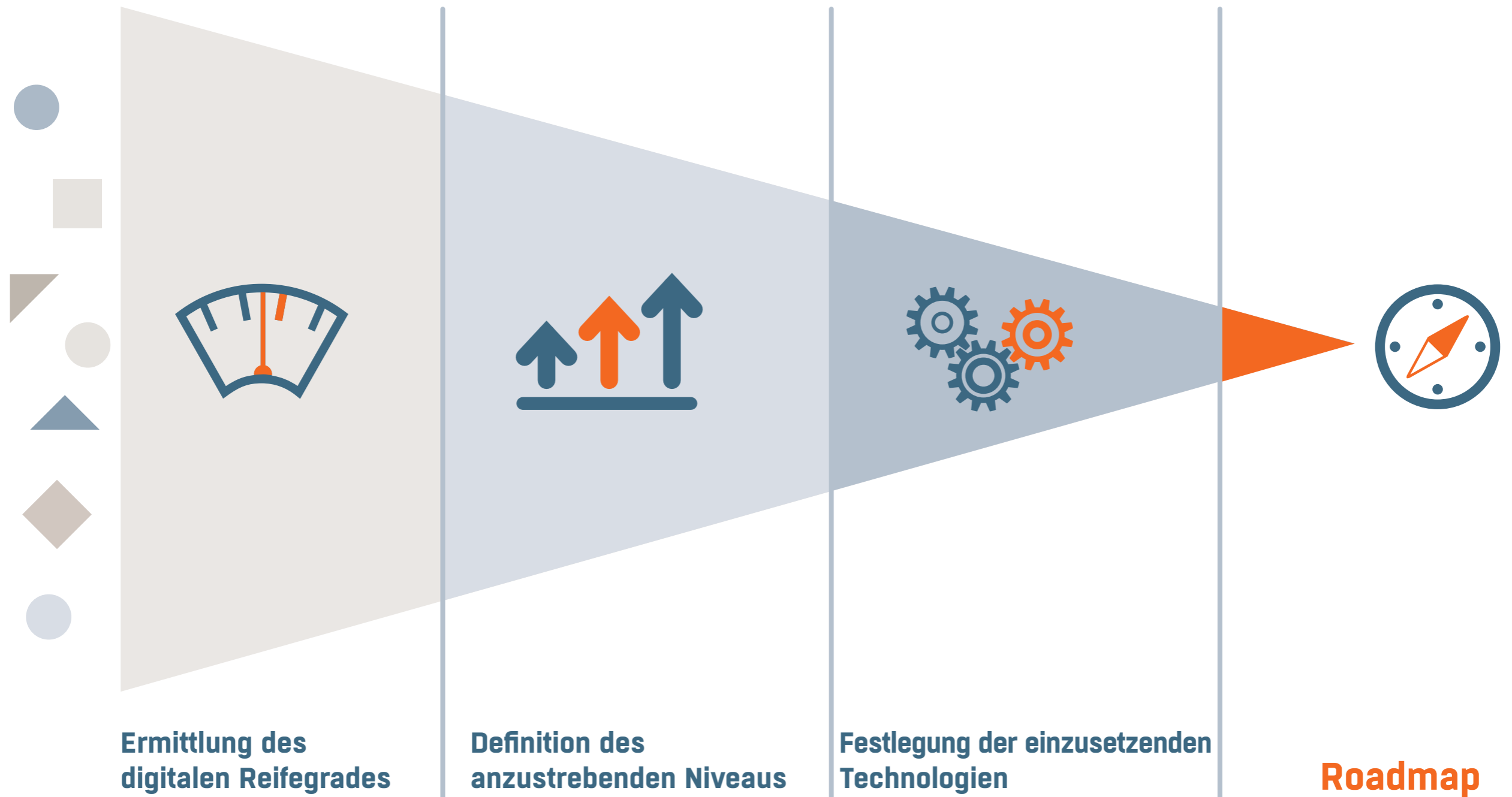


Wenige haben die Komplexität erkannt und sich ausreichend aufgestellt, um die Profitabilität zu sichern





Lassen Sie uns gemeinsam Ihre Potentiale heben

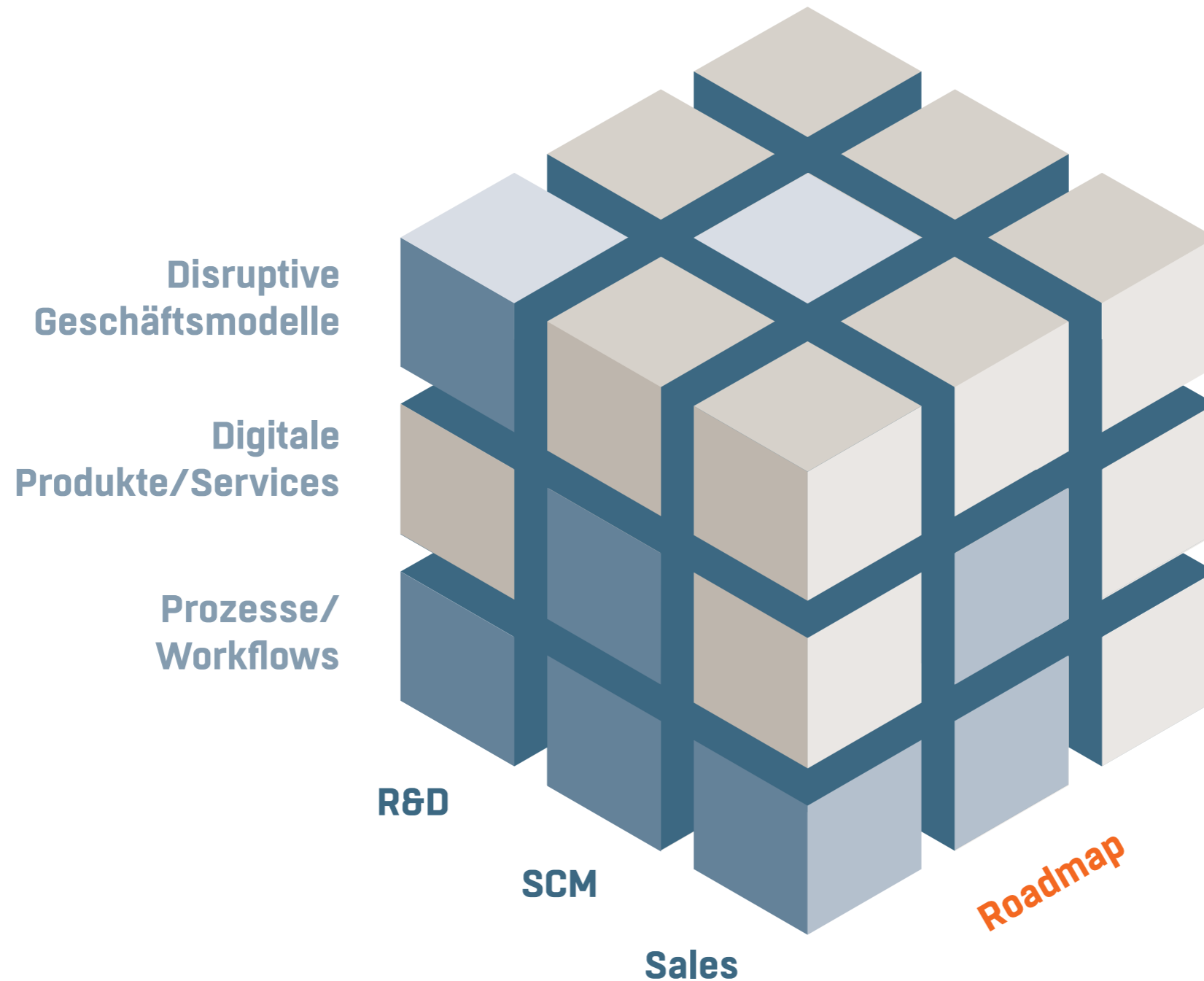




800 taskforce-Manger aus der 1. + 2. Ebene kennen sich aus mit der Optimierung von Geschäftsmodellen & Wertschöpfungsketten

<p>1 Felix Schoeller Group</p> <p>Disruptives Geschäftsmodell Konversion von der Papierherstellung zu hochwertigen Papierprodukten sowie digitalen Druckmaschinen</p> <hr/> <p>Gesamtprojektleitung Sondermaschinen</p> <hr/> <p>Spezialpapier</p>	<p>2 Vorwerk & Co. KG</p> <p>Web-basierte Lösung Aufbau einer Web-basierten Vertriebsplattform</p> <hr/> <p>Gesamtprojektleitung</p> <hr/> <p>Konsumgüter</p>	<p>3 Clear Channel Inc.</p> <p>Digitale Medien in der Außenwerbung Simultane Etablierung eines neuen Geschäftsbereichs in 24 Ländern</p> <hr/> <p>Aufbau des Geschäftsbereichs und profitable Implementierung in Operations und Vertrieb</p> <hr/> <p>Außenwerbung</p>	<p>4 Telekom AG</p> <p>Disruptives Geschäftsmodell Transformation des Telefonbuchgeschäftes</p> <hr/> <p>Leitung Restrukturierung als CRO</p> <hr/> <p>Telekommunikation</p>	<p>5 Berner S.E.</p> <p>Webbasierte Lösung Transformation einer Direktvertriebsgesellschaft</p> <hr/> <p>CEO/CRO sowie Programm Management</p> <hr/> <p>B-to-B Handel</p>
<p>6 Centerra AG</p> <p>Intelligente/teilautonome Datenauswertung Workflowautomation für Immobilien-Dienstleistungen</p> <hr/> <p>Leitung Restrukturierung und Refinanzierung</p> <hr/> <p>Immobilien</p>	<p>7 NFON AG</p> <p>Workflowautomation Automatisierung der Prozesse vom Angebot bis zur Umsatzgenerierung</p> <hr/> <p>Projektleitung – Erstellung des Konzeptes und Umsetzung</p> <hr/> <p>Telekommunikation</p>	<p>8 Bonusinside GmbH</p> <p>Intelligente/teilautonome Datenauswertung Aufbau eines Bonussystems auf Basis der EC-Karte</p> <hr/> <p>Aufbau und Leitung eines PMO</p> <hr/> <p>Serviceindustrie</p>	<p>9 Pixelboxx GmbH</p> <p>Intelligente/teilautonome Datenauswertung Digitales Asset Management für Bild- und Werbe-dateien</p> <hr/> <p>Restrukturierung als CEO</p> <hr/> <p>Informationstechnologie</p>	<p>10 tyntec GmbH</p> <p>IT-Sicherheit Projektierung „Merkel-Handy“</p> <hr/> <p>Gesamtprojektleitung</p> <hr/> <p>Informationstechnologie</p>

Für die Erarbeitung und Umsetzung Ihrer digitalen Roadmap stellen wir Ihnen passgenaues Wissen und flexible Ressourcen zur Verfügung



taskforce erarbeitet mit Ihnen das Konzept, verantwortet die Umsetzung und sichert den Know-how-Transfer in Ihre Linienorganisation



Ergebnis

- Aufbau des Umsetzungsteams
- Vereinbarung des Zielkatalogs und der Vorgehensweise
- Definition Monitoring, Inhalte und Zeitraster

- Implementierung der vereinbarten Maßnahmen
- Überwachung der Zielerreichung
- Laufendes Reporting (Monitoring)

- Wissenstransfer
- Transparente Dokumentation
- Übergabe und ggf. Unterstützung bei Besetzung

**Kunden-
nutzen**

- Geringer Vorlauf
- Schnelle Auftragsklärung
- Laufende Erfolgsmessung

- Laufendes Update
- Grundlagen für nachhaltige Verbesserungen

- Hohe Verbindlichkeit und Kontinuität
- Schnelle Erfolge begrenzen die Dauer des Mandates

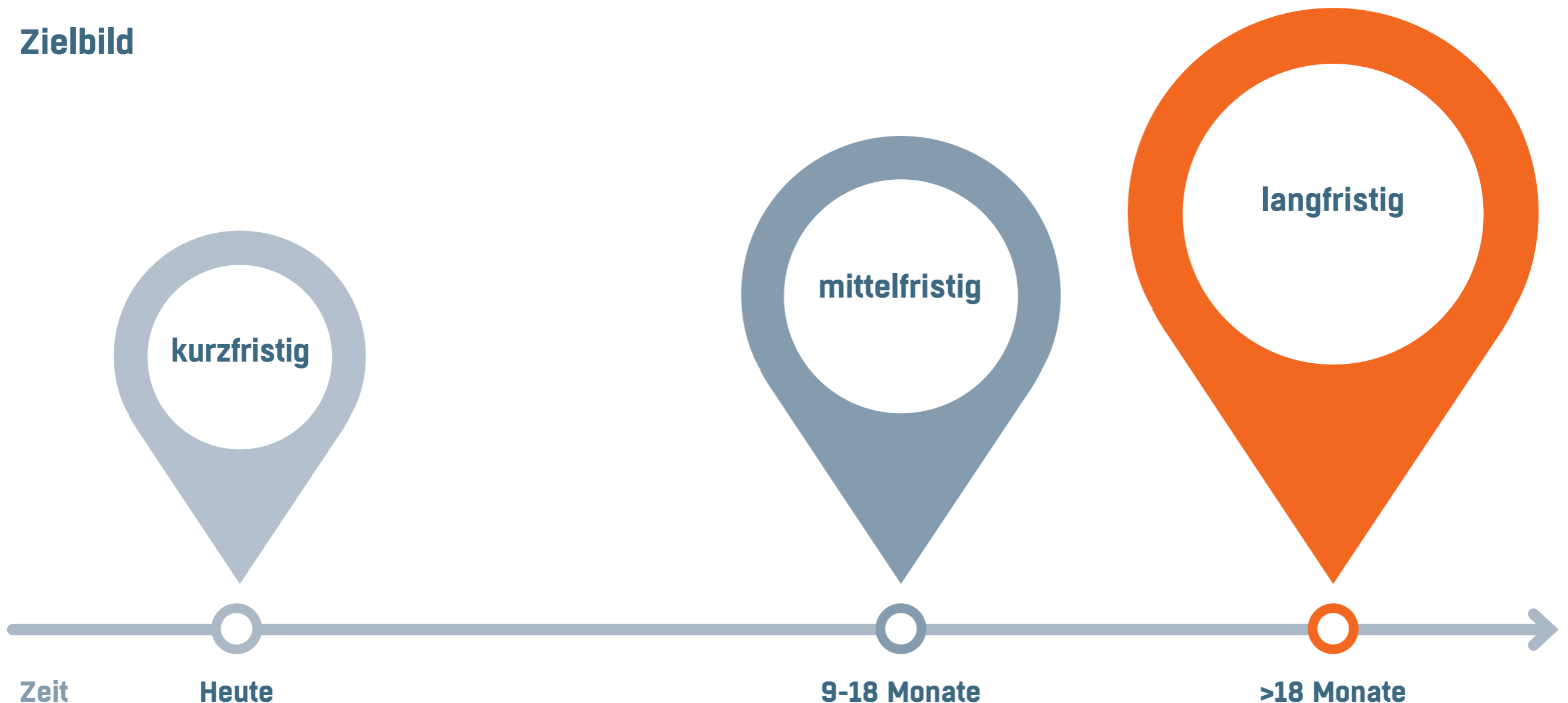
**Amortisation
Faktor 5-10**



In der Konzeptphase ermitteln wir Ihr Zielbild auf Basis Ihres digitalen Reifegrades und erarbeiten gemeinsam Ihre Roadmap



Zielbild





Die Neutralität, das Wissen um die Prozesse und profunde PMO-Erfahrung ermöglichen signifikante strukturelle Verbesserungen





Teil des Projektes ist die Übergabe in das operative Business und die Sicherstellung der durchgängigen Akzeptanz der Lösung

Plan

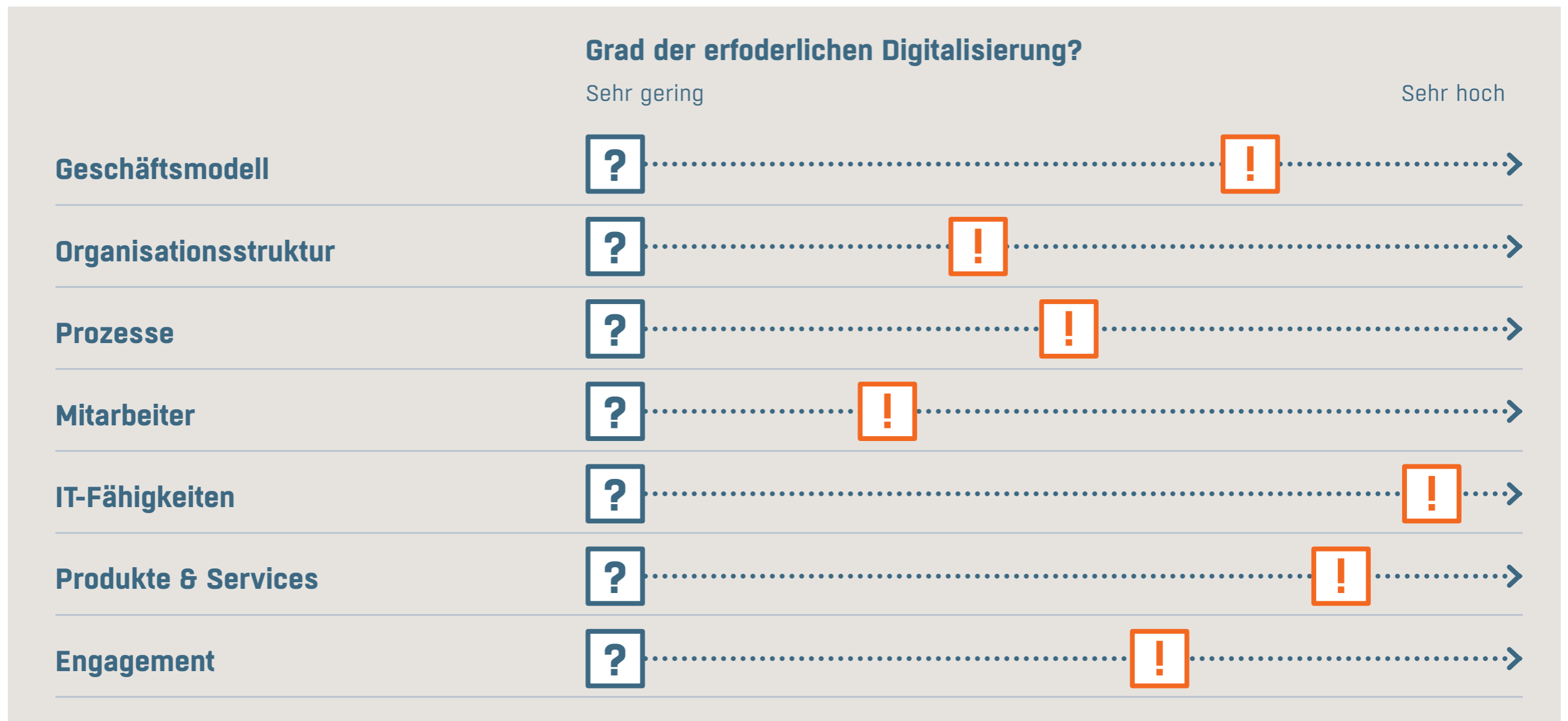
Build

Run





Lassen Sie uns gemeinsam innerhalb von 4-5 Wochen Ihre Handlungsfelder mit dem entsprechenden Potential ermitteln





Auch die Nutzung eines ausgelagerten „Thinktank“ kann eine interessante und zielgerichtete Vorgehensweise sein



HHL LEIPZIG
GRADUATE SCHOOL
OF MANAGEMENT



SPINLAB THE HHL
ACCELERATOR



taskforce

4-6 Monate Kreativphase

- Nutzung einer Universität
- Einbindung der „**Handelshochschule Leipzig**“
- Entwicklung von innovativen digitalen Businesskonzepten
- Einsatz eines festen Teams bestehend aus Studenten, Professoren, Dekan
- Einbindung eigener Mitarbeiter und eines taskforce Projektmanagers

Erstellung von konkreten, umsetzbaren Ansätzen

bis zu 6 Monate Umsetzungsphase

- Nutzung eines ausgelagerten Accelerators als Möglichkeit der Umsetzung
- Implementierung des Businessansatzes als Startup im „**SpinLab**“
- Umsetzung des Konzeptes in Abstimmung mit dem Management außerhalb der eigenen Infrastruktur

Erstellung eines Prototypen bzw. einer Demoversion inkl. Mock-ups

taskforce



taskforce
Management on Demand AG
Beethovenplatz 2
80336 München

T +49 89 130 122 90
F +49 89 130 122 929
information@taskforce.net
www.taskforce.net